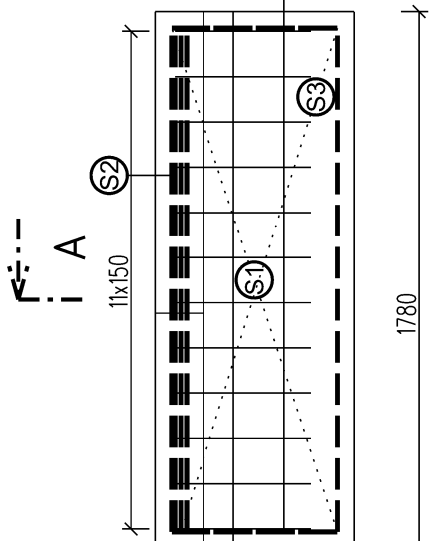
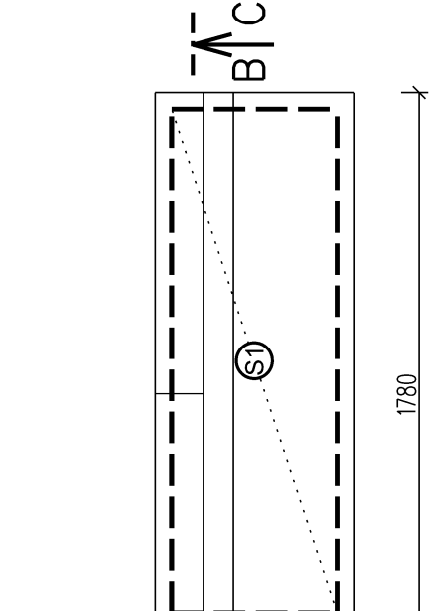


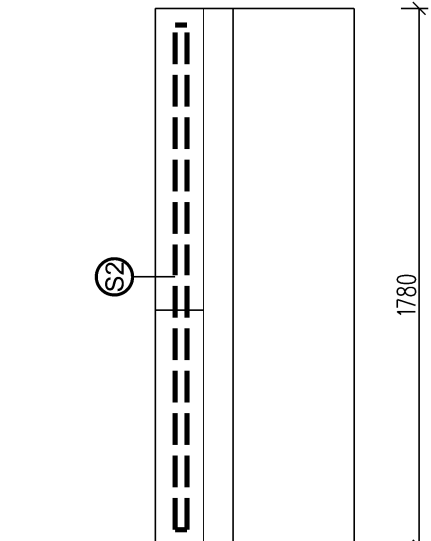
PŮDORYS - CELKOVÝ



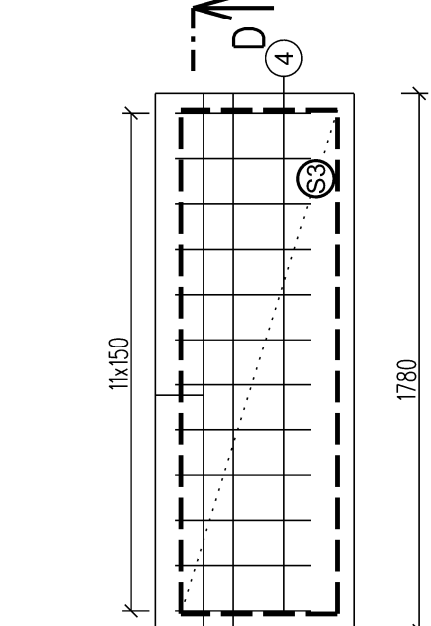
PŮDORYS - PRVEK 1



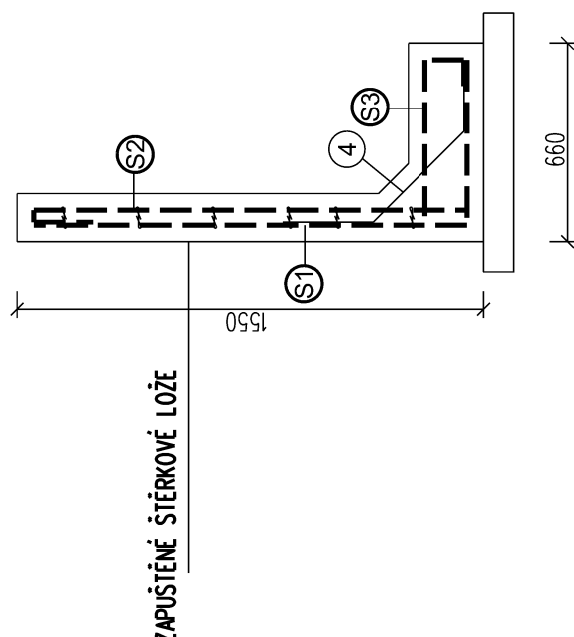
PŮDORYS - PRVEK 2



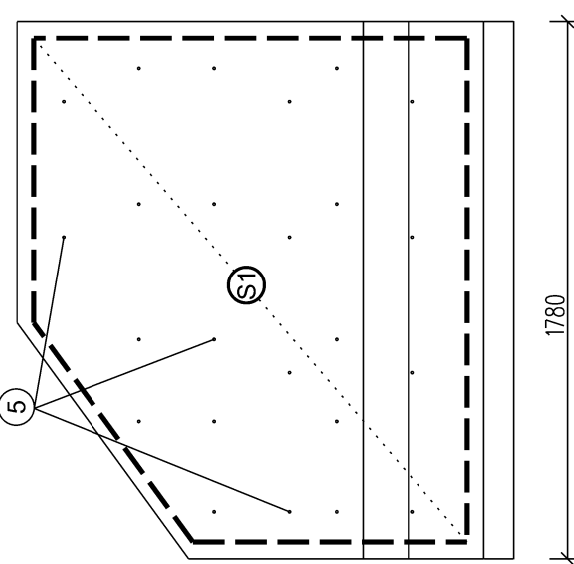
PŮDORYS - PRVKY 3, 4



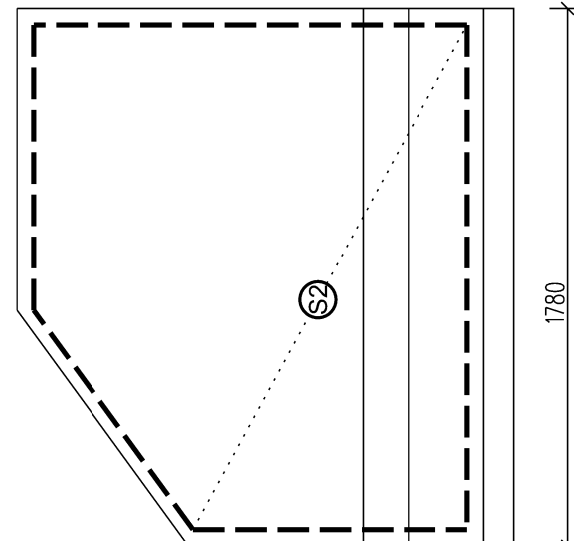
ŘEZ A - Á



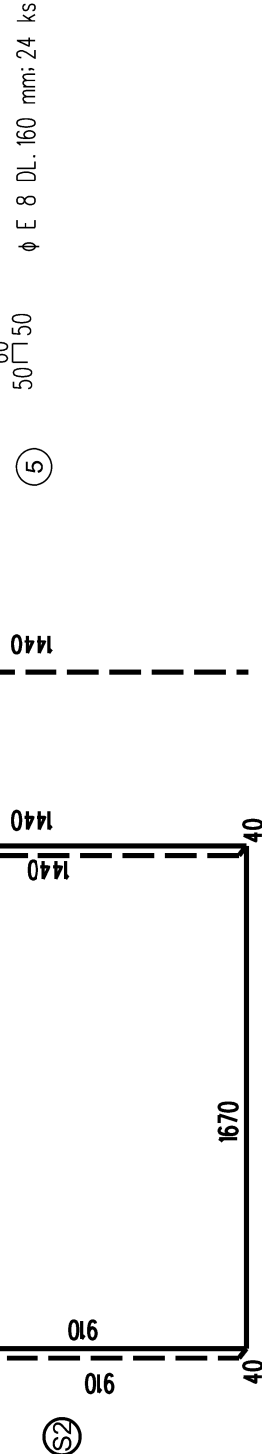
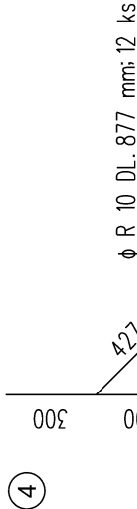
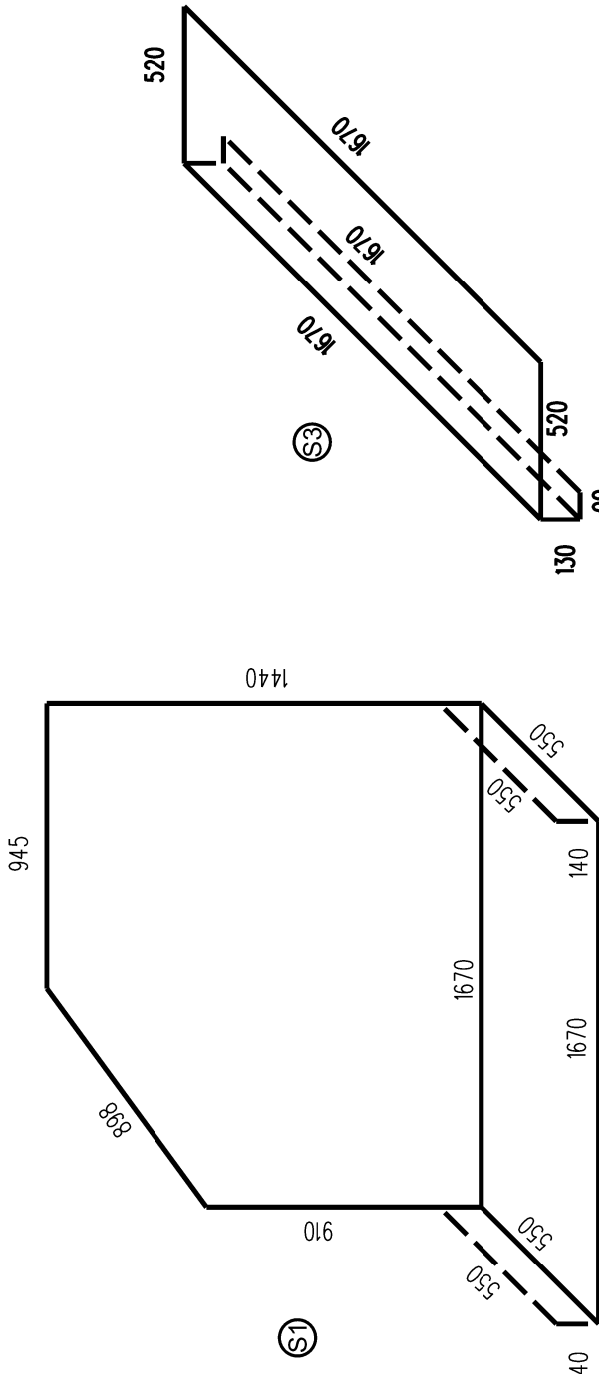
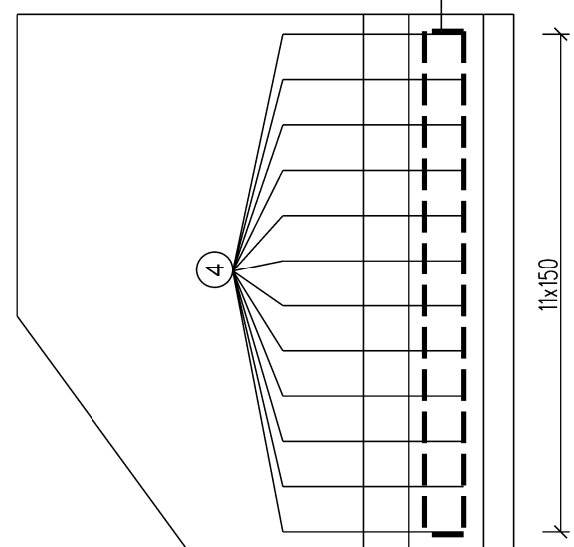
ŘEZ B - B



ŘEZ C - C



ŘEZ D - D



POZNÁMKA:

PŘÍVLASTNÍM ARMOVÁNÍ BRÁT ZŘETEL NA NAVRŽENOU POLOHU
PATNICH PLECHŮ, RESPEKTIVE ČKEMICKÝCH KOTEV
BETON - C30/37-XC4, XF3 (CZ, F.2) - CL 0,40 - Dmax 22-S3
MAX. PRŮSAK 20 mm PODLE ČSN EN 12390-8
NAVRŽENO DLE ČSN EN 206-1, ČSN EN 1992-1-1
KRYTÍ JMENOVITÉ 50mm
KRYTÍ MINIMÁLNÍ 40mm
OCEL B 500B

UVADĚNÉ DĚLKY JSOU VZTAŽENY K OSE PRUTU
POLOMĚRY OBLOUKU JSOU VZTAŽENY KE STŘEDNICI

NEJMENŠÍ VNITŘNÍ PRŮMĚŘOVENÍ, d		VÝZTUŽE		d
a) PRUTY, DRÁTY pro ohýb, háky a smyčky		b) OHÝBANÁ SVAŘOVANÁ VÝZTUŽ, SÍŤ OHÝBANÉ PO SVÁŘENÍ		
je-li průměr výztuže "		je-li vzdálenost "		d
Ø < 16mm		Ø ≥ 16mm		
4 Ø		7 Ø		d
Ø < 16mm		Ø ≥ 16mm		
4 Ø		7 Ø		d
Ø < 16mm		Ø ≥ 16mm		
4 Ø		7 Ø		d

TABULKA KARI SITI - ZEBIRKOVA					
ČÍSLO POLOŽKY	POČET KUSŮ	PRŮŘEZ	PLOCHA (m2)	HMOTNOST (kg/m2)	HMOTNOST CELKEM (kg)
S1	1	KARI SIF 8/8 - OKA 100 x 100	2,97	7,900	23,46
S2	1	KARI SIF 8/8 - OKA 100 x 100	2,34	7,900	18,49
S3	1	KARI SIF 8/8 - OKA 100 x 100	0,87	7,900	6,90
CELKEM + 15% PROSTŘÍH					48,85
CELKEM + 2% SPOJOVACÍ MATERIÁL					56,17
CELKEM 2KS					114,59

VÝKAZ MATERIÁLU					
Č.	Φ	DĚLKA (m)	POČET KS	TYP	KS
4	10	0,877	12	Φ 8	Φ 8
5	8	0,160	24	Φ 8	Φ 8
CELKOVÁ DĚLKA					0
CELKOVÁ HMOTNOST					0
S PROSTŘÍHEM 5%					0,00
SPOJ. MAT. 2%					0,00
SOUČET					0,00
CELKEM 2KS					3,25

SO 10-22

E.1.02

VÝŠKOVÝ SYSTÉM BpV SOUŘADNICOVÝ SYSTÉM S-JTSK

Číslo změny:	Obsah změny:	Datum změny:
01	-	-
02	-	-
03	-	-

Objednatel:	SPRAVA ŽELEZNIČNÍ DOPRAVNÍ CESTY	Správa železniční dopravní cesty, s.o. Dlážděná 1003/7, 110 00 Praha 1
Sklad:	Sokolovská 278/1955, 190 00 Praha 9	Slavebří správa západ

Sklad:	SEU + SP_Bezbariérové přístupy žst. Roudnice_P	Sklad:
Sklad:	SEU + SP_Bezbariérové přístupy žst. Roudnice_P	Sklad:

Zpracovatel:	SUDOP EU a.s. Olešnická 100, 100 00 Praha 10 Tel: +420 267 004 305 E-mail: info@sudop.eu.cz	Hlavní inženýr projektu:	ING. STANISLAV JAROŠ
Zpracovatel:	SUDOP EU a.s. Olešnická 100, 100 00 Praha 10 Tel: +420 267 004 305 E-mail: info@sudop.eu.cz	Zpracovatel:	ING. STANISLAV JAROŠ

Středisko:	PROJEKTOVÉ STŘEDISKO ÚSTÍ NAD LABEM	Kontrola:	ING. STANISLAV JAROŠ
Vedoucí střediska:	Odpovědný projektant SO, IO, PS:	Vypracoval:	ING. STANISLAV JAROŠ
Vedoucí střediska:	Odpovědný projektant SO, IO, PS:	Vypracoval:	ING. STANISLAV JAROŠ

Název akce:	REKONSTRUKCE NÁSTUPÍŠŤ A ZŘÍZENÍ BEZBARIEROVÝCH PŘÍSTUPŮ V ŽST. ROUDNICE N. L.	Číslo smlouvy:	17-091.640
Název akce:	REKONSTRUKCE NÁSTUPÍŠŤ A ZŘÍZENÍ BEZBARIEROVÝCH PŘÍSTUPŮ V ŽST. ROUDNICE N. L.	Projektový stupeň:	DSP
Název akce:	REKONSTRUKCE NÁSTUPÍŠŤ A ZŘÍZENÍ BEZBARIEROVÝCH PŘÍSTUPŮ V ŽST. ROUDNICE N. L.	Datum:	10 / 2019

SO 10-22 NÁSTUPÍŠTĚ Č.3	Číslo části:	E.1.02
SO 10-22 NÁSTUPÍŠTĚ Č.3	Číslo části:	E.1.02
SO 10-22 NÁSTUPÍŠTĚ Č.3	Číslo části:	E.1.02

ARMOVACÍ VÝKRES ČELNÍCH ZÍDEK	Číslo přílohy:	9.5
ARMOVACÍ VÝKRES ČELNÍCH ZÍDEK	Číslo přílohy:	9.5
ARMOVACÍ VÝKRES ČELNÍCH ZÍDEK	Číslo přílohy:	9.5